

> SEE DRAWING C 280 202 294 A (DEPT. 46/SVIT) FOR DIMENSIONS OF ELECTRIC CONNECTOR.

> ONLY ELECTRICAL PLUGS WITH DRAWING NO. 0 281 010 081 A (DEPT. 46/SVIT) 2-POLE VERSION 1 AND A 528 000 102 (DEPT. 46/SVIT) 2-POLE VERSION CODE1 TO BE USED WITH THIS INJECTOR.

RE WARRANTY WILL COVER THE FUNCTION OF THE CONNECTOR SYSTEM ONLY IN CASE OF COMBINATION WITH OPPOSITE CONNECTOR SYSTEM PARTS ACC. TO THIS OFFER DRAWING.

> SEE DRAWING A 280 431 902 (DEPT. 65-INVENS BA) FOR INJECTOR INSTALLATIONS.

- > ASSEMBLY INSTRUCTIONS:
 - TO INSTALL THE INJECTOR THE TWO O-RINGS MAY BE OILED.
 - IN CASE OF REMOVAL AND REINSTALLATION OF THE INJECTOR O-RINGS HAVE TO BE CHECKED FOR POSSIBLE DAMAGE AND IF NECESSARY REPLACED.
 - IT IS NOT PERMITTED TO REMOVE THE SUPPORTING DISK FROM THE INJECTOR.
 - IN ADDITION THE HANDLING RECOMMENDATIONS GIVEN IN Y 280 E40 599 MUST BE

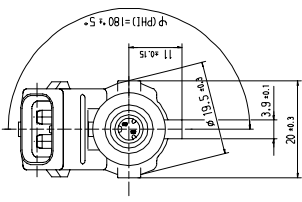
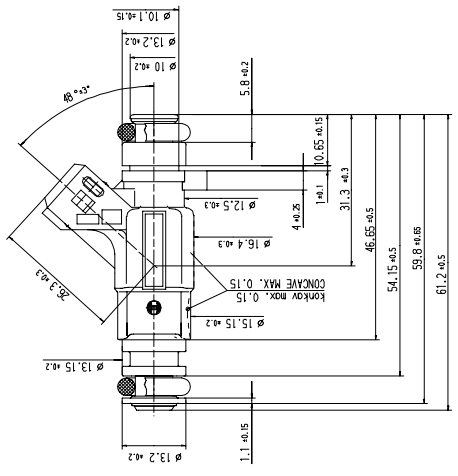
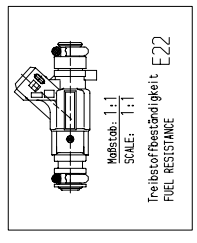
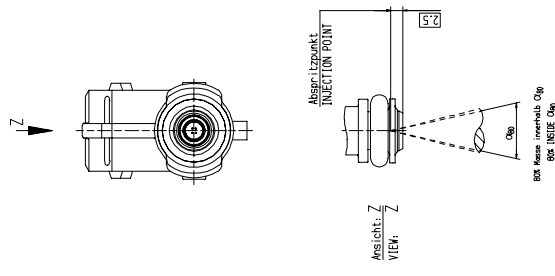
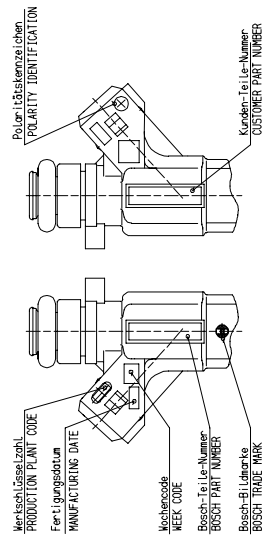
> Maße des elektrischen Steckanschlusses siehe Zeichnung C 280 202 294 A (Abt. 46/SVIT).

> Für die Einspritzventile dürfen nur Gegenstecker nach Zeichnung 0 281 010 081 A (Abt. 46/SVIT) in der zweipoligen Version 1 und A 528 000 102 (Abt. 46/SVIT) in der zweipoligen Version Code 1 verwendet werden.

RE-Gewährleistung für die Funktion des Stecksystems nur bei Verwendung der in dieser Angebotszeichnung vorgeschriebenen Gegenstecker-Systemteile.

> Ventil-Einbauvorschrift siehe Zeichnung A 280 431 902 Blatt 2 (Abt. 65-INVENS BA).

- > Montagehinweise:
 - Zum Einbau des Einspritzventils dürfen die beiden O-Ringe eingesölt werden.
 - Es kann sauberes Motoröl verwendet werden.
 - Bei Ausbau und Wiedereinbau des Einspritzventils müssen die O-Ringe auf mögliche Beschädigungen untersucht und ggf. erneuert werden.
 - Die O-Ring-Sstützscheibe darf nicht von Ventil abgezogen werden.
 - Weiterhin ist die Behandlungsempfehlung Y 280 E40 599 zu beachten.



Stoffe		MATERIALS	
A	B	C	D
PA 66	Cr-STEEL	PM (Viton B)	PA 6 mit GF
	Cr-STEEL		PA 6 WITH GF
		60,52 ± 0,13 x	Farbe: 1 Tabelle
		60,51 ± 0,08	COLOR: SEE TABLE

Order Number	Part Number	Technical Specification	Color	Material	Weight (g)	Weight (lb)	Weight (oz)	Weight (kg)
0 280 156 216	B 280 134 545/1	1 280 134 216-132	1 280 134 216-132	1 280 134 216-132	380	119	3,0	2,5
0 280 156 215	B 280 134 545/1	1 280 134 216-132	1 280 134 216-132	1 280 134 216-132	380	101	3,0	2,5
0 280 156 086	B 280 134 545/1	1 280 134 216-132	1 280 134 216-132	1 280 134 216-132	300	173	6,7	2,5
0 280 156 099	B 280 134 545/1	1 280 134 216-132	1 280 134 216-132	1 280 134 216-132	300	137	4,2	2,5
Bosch-Teil-Nr. BOSCH PART NUMBER	Hersteller-Nr. CUSTOMER PART NUMBER	Technische Spezifikation TECHNICAL SPECIFICATION	Farbe COLOR	Material MATERIAL	Gewicht (g) WEIGHT (g)	Gewicht (lb) WEIGHT (lb)	Gewicht (oz) WEIGHT (oz)	Gewicht (kg) WEIGHT (kg)

Part No.	Dimensions	Scale	Sheet No.
A 280 434 055-132	1:1	1:1	1 of 1
Bosch-Teilenummer: A 280 434 055-132 Hersteller-Nr.: E22 Technische Spezifikation: FUEL INJECTOR EV6 C Farbe: 1 Tabelle Material: PA 6 mit GF, Cr-STEEL, PM (Viton B)			